

令和8年度

公共職業訓練(委託訓練:長期高度人材育成コース)【離職者向け訓練】

造園緑地科

(2年課程)

訓練生募集

本コースは文部科学大臣より職業実践専門課程の指定を受けた教育訓練施設（専門学校等）において、専門性の高い学科及び実技の訓練を受講し、造園・土木ほか全7種施工管理技士等の資格を取得する事で正社員就職を目指す2年間のコースです。

訓練期間	2年間（令和8年4月～令和10年3月）
費用	訓練期間中の授業料は 無料 です。 教科書代、教材費、学校行事の参加費、補習に係る費用など自己負担があります。

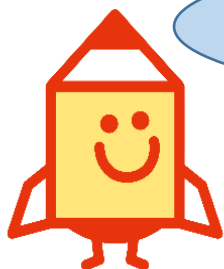
訓練内容	総合的な緑の技術者としての知識・技術を習得します。
取得資格	樹木医補・自然再生士補養成機関認定、造園・土木ほか全7種施工管理技士指定学科、造園技能士、園芸装飾技能士、ビオトープ管理士試験一部免除認定校
就職先	森林整備官（公務員：林野庁森林管理局・北海道職員）、造園施工技術者・緑化技術者（造園施工管理技士）など

	訓練実施施設	募集定員	事前説明会	選考日時	選考科目	入校日	自己負担額 (2年間:概算)
13	札幌工科専門学校 札幌市東区中沼西5条1丁目8-7 TEL 011-791-5050	2名	2月7日(土) 13:00～ 随時対応も可 (電話連絡要)	3月11日(水) 13:00～	学科※ 面接	4月2日(木)	約596,900円 [1年次納入額] 約315,000円

※ 学科（数Ⅰの基礎的問題、作図問題、作文800字）

各種 お問合せ先	■ 応募資格、応募方法に関すること …… 【所轄のハローワーク】 ■ 選考、訓練内容、費用等に関すること …… 【各訓練実施施設】 ■ 募集、その他に関すること …… 【北海道立札幌高等技術専門学院】
-------------	--

実施主体	北海道立札幌高等技術専門学院 能力開発総合センター(MONOテク札幌) ※この訓練は、北海道が主体となり、民間の教育訓練機関に委託して実施する公共職業訓練です。	〒065-0027 札幌市東区北27条東16丁目 TEL 011-781-0559
------	--	---



裏面に応募要領

応募締切

令和8年

3月4日(水)

17:00まで

■応募要領



応募資格

■次のいずれにも該当する方

- ①高等学校卒業（高等学校卒業程度認定試験（旧大学入学資格検定）合格者を含む。）以上の学歴を有する者で、ハローワークに求職登録を行い、ハローワークから受講あっせんを受けられる者
- ②ハローワークにおける職業相談において、応募前までにジョブ・カードを活用したキャリアコンサルティングを受け、職業経験の棚卸し及び職業生活設計等の結果、当該訓練の受講が必要と認められる者
- ③当該訓練コースを修了し対象資格等を取得する明確な意思を有する者
- ④国家資格等高い知識及び技能を習得し正社員就職を希望する者
- ⑤概ね55歳未満の求職者（介護福祉士養成科及び保育士養成科以外の科目）
- ⑥有期労働契約などによる非正規雇用労働者など、就業経験において不安定就労の期間が長いことや、安定就労の経験が少ないことにより能力開発機会が乏しかった者又は出産・育児等により長期間離職していた者（介護福祉士養成科及び保育士養成科以外の科目）
- ⑦過去、1年以内に公共職業訓練を受講したことがない者（正当な理由なく中退した者を含む）
- ⑧過去に長期高度人材育成コース（他の科目含む）を受講したことがない者



応募方法

■所轄のハローワークで、必ず職業相談（ジョブカード作成を含む）を受け、下記の応募書類を提出してください。また、各訓練実施施設に電話連絡のうえ、事前説明会に**必ず参加**してください。

■入学願書・健康診断書の用紙は、ハローワークにあります。
（受付は土・日・祝日を除く9：00～17：00）

■併願はできません。

【応募書類】 ※提出された書類は返却できません。

①入学願書 写真は、正面・上半身・脱帽で縦3.5cm×横3cm（令和7年10月以降に撮影したもの）

②健康診断書（会社等で受診した健康診断書も可）（令和7年10月以降のもの）

※健康診断にかかる費用は自己負担となりますのでご了承ください。

※入学後、各訓練実施施設に別途提出する場合がありますのでコピーを保管してください。

③卒業証明書（高等学校、短大、大学で発行されたもの）の写し、または高等学校卒業程度認定試験（旧大学入学資格検定）合格証の写し等

④最終学歴が高校で卒業5年以内の方は調査票、その他の方は最終学校の成績証明書

※ ②③④については、応募時（募集期間中）に間に合わない場合は、選考日に持参ください。

※ 入学時に、別途各訓練実施施設で最終学歴の卒業証明書及び成績証明書（又は単位取得証明書）が必要になる場合があります。



選考

■入学選考に関する案内は改めて通知しませんので、選考日時・会場・選考科目を実施施設一覧でご確認ください。

■持参品：筆記用具、返信用封筒

※選考結果をお知らせするため「長3」封筒（縦23.5cm×横12cm）に、郵便番号、住所、氏名を記入し110円切手を貼付してください。

■実施施設一覧の選考日時は試験開始時刻です。開始時刻の20～30分前から受付を開始しますので早めにご来場ください。

■試験開始時刻に遅れると試験を受けることが出来ません。また、欠席した場合は応募辞退とみなします。



合否通知

■選考から10日程度で選考結果通知を本人宛に郵送します。

※原則として合否の問い合わせには応じかねますが、3月末を過ぎても届かない場合は、札幌高等技術専門学院までお問い合わせください。